

COMANDI DI VELOCITA' / SPEED CONTROLS

Di seguito vengono illustrati i comandi di velocità più comuni. Per altri sistemi di regolazione particolari, contattare Var-Spe

Here you can see the most common speed controls. For other speed adjustment system, please contact Var-Spe.

COMANDO A VOLANTINO

Codice 00

Permette di ottenere una regolazione precisa e sensibile su tutto il campo di variazione. La velocità di uscita è regolabile in entrambi i sensi di rotazione (diminuendo la velocità si arriva fino a zero, continuando a ruotare il volante, l'albero di uscita inverte il suo moto).

Nella tabella a fianco sono indicati i giri in uscita in funzione del numero di giri del volante.

I valori reali possono differire leggermente da quelli della tabella in funzione del carico applicato.

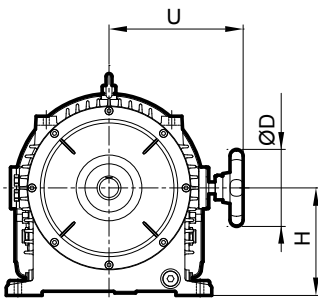
HANDWHEEL CONTROL

Code 00

It enables accurate and sensitive speed regulation through the full range. Output speed is adjustable on both sense of rotation (when decreasing speed till zero, continuing to rotate handwheel, the output shaft will reverse its direction).

On next table, you can see the output speed referring to turns of handwheel control.

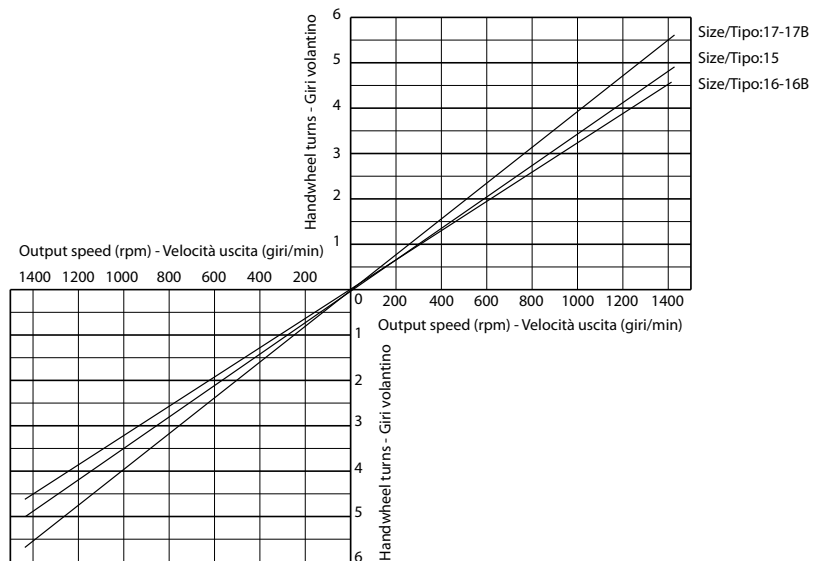
The real values can be a little different from the table ones, depending on the existing load torque.



Variator size Tipo variatore	Speed control dimensions Dimensioni comando (mm)			With indicator dial Con quadrante indicatore (mm)		Adjustment Regolazione 0-1430 rpm	
	ØD	H	U	ØD	U	daNm	rev/giri
15	130	180	225	140	265	0.4-0.7	5
16	160	220	265.5	200	296	0.6-0.9	4.6
16B	160	220	265.5	200	296	0.6-0.9	4.6
17	200	280	292	200	330	0.7-1	5.6
17B	200	280	292	200	330	0.7-1	5.6

Turn of the handwheel / Giri del volante

Handwheel turns Giri volante	Output speed/Velocità uscita (rpm)		
	15	16-16B	17-17B
0	0	0	0
1	310	310	250
2	590	620	500
3	850	930	750
4	1150	1240	1020
5	1430		1280



Quadrante indicatore

Codice 0

Montato su richiesta, fornisce una indicazione della velocità di uscita. E' composto da un quadrante indicatore con due lancette tipo orologio: la più piccola indica il numero di giri del volante, la più grande le sue frazioni di spostamento. Disponibile per variatori serie K e serie 15-17B.



Indicator dial

Code 0

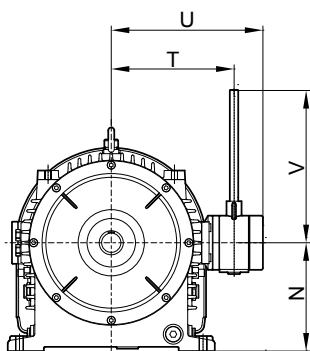
On request, it provides an indication of the output speed. It has a graduate dial with two pointers, as a watch: the smaller pointer indicates the handwheel turns while the big pointer indicates the fraction of rotation of the handwheel. Available for K series and 15-17B variators.

COMANDI DI VELOCITA' / SPEED CONTROLS

COMANDO A LEVA (servizio leggero)

Codice 02

La regolazione della velocità, su tutto il campo di variazione, viene ottenuta agendo su una leva, la cui corsa completa è di circa 90°, con una banda morta intermedia corrispondente alla posizione di zero giri. Il comando ha una frizione per regolare il valore della forza richiesta per azionarlo e mantenerlo in posizione quando regolato. E' possibile ruotare la leva in diverse altre posizioni. La forza richiesta per azionare l'estremità della leva, è indicata nella tabella sottostante.



Variator Size Tipo variatore	Speed control dimensions (mm) / Dimensioni comando (mm)						Work. force on the lever/ Forza sulla lève (daNm)	
	Cod.02 (light duty)			Cod.03 (heavy duty)			Cod.02	Cod.03
	U	V	T	U	V	T		
15	252	255	205	266	250	213	3-5	1.5-2.3
16	306	255	259	313	367	250	4-6	2.1-3.2
16B	306	255	259	313	367	250	4-6	2.1-3.2
17	340	255	293	347	367	284	4-6	2.1-3.2
17B	340	255	293	347	367	284	4-6	2.1-3.2

RAPID LEVER CONTROL (light duty)

Code 02

This lever control operates over about 90° degrees from max reverse to forward. There is a deadband in the control of either side, for the center zero position. It has a clutch system to adjust the force value necessary to stroke it and stay in place when set. Also, it's possible to rotate the lever to several other positions. The required force to strike the end of the lever is indicated in the table below.

COMANDO A LEVA PER ELEVATO NUMERO DI MANOVRE (servizio gravoso)

Codice 03

Le prestazioni sono eguali a quelle del precedente comando cod. 02 con la possibilità di frequenti manovre, 1000 all'ora circa. È disponibile anche in versione flangiata (cod. 03F) per montare qualche altro dispositivo come, per esempio, un ingranaggio.

Per le dimensioni vedere la tabella.

RAPID LEVER CONTROL FOR A LARGE NUMBER OF TRANSITIONS (light duty)

Code 03

Performance is the same as previous control code 02, but it is possible to make frequent transitions: about 1000 per hour. It is also available in a flanged version (Code 03F) to mount some other devices such as a chain sprocket, for example.

See the dimensions on the table

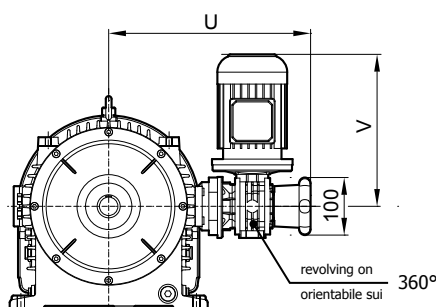
COMANDO ELETTRICO A DISTANZA

Code 20

Un motorino elettrico (0,15 kW), provvisto di riduttore con incorporata frizione per fine corsa, permette, a mezzo pulsantiera (non inclusa), di azionare a distanza il perno di regolazione su tutto il campo di variazione in circa 34 secondi. Il gruppo di regolazione è fornito di volantino per l'intervento manuale.

Code 22

Questo comando permette di ottenere le stesse prestazioni indicate per il comando cod. 20 ma con variazione in circa 2 minuti.



REMOTE ELECTRIC CONTROL

Code 20

A small electric motor (0.15 kW), equipped with a reducer, which has a built-in stop clutch, permits remote control of the variator adjustment pin through pushbuttons (not included), obtaining a complete adjustment throughout the variable speed range in about 34 seconds. The electric adjustment unit is supplied with a handwheel for manual control.

Code 22

This control has the same features of the control code 20 except the speed adjustment time which is approximately 2 minutes.

Variator Size Tipo variatore	Speed control dimensions (mm) Dimensioni comando (mm)			
	Cod.20		Cod.22	
	U	V	U	V
15	342	247	342	220
16	368	247	368	220
16B	368	247	368	220
17	402	247	402	220
17B	402	247	402	220