

Uniblock design. Suitable for all applications.

*Design compatto.
Adatto a tutte le applicazioni.*

AISI 304

IP66

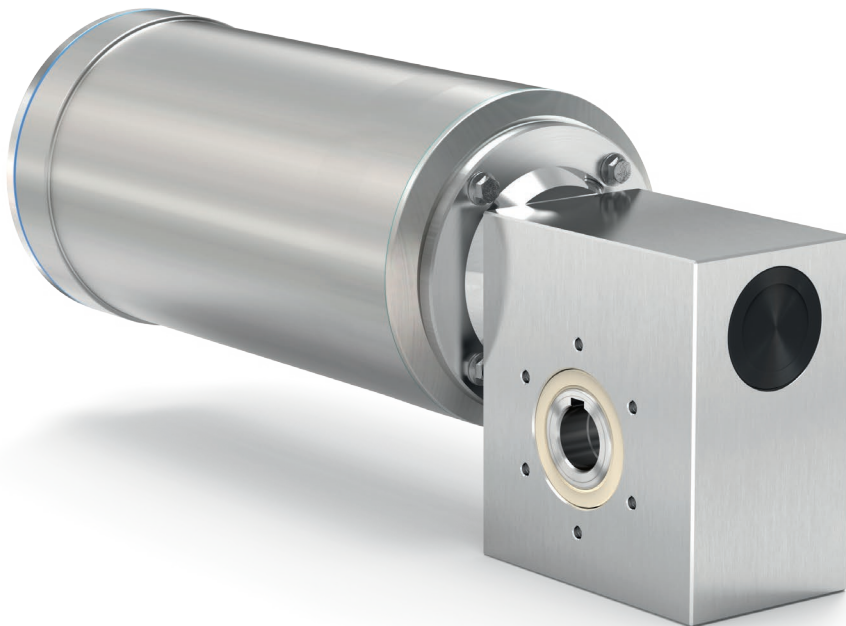
CE

NSF

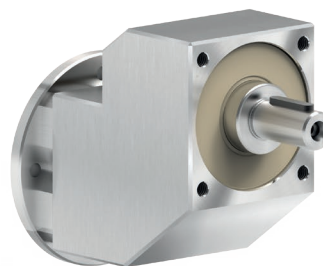
COMPONENT

On req.
A rich.

IP69k

Ex
ATEX

The VFI Series Stainless steel worm gearboxes



The VFI Series

It is the best solution for the resistance to corrosion. Suitable for all applications. Entirely in stainless steel, the surfaces do not have grooves or other elements that could attract dirt. Also available with stainless steel motor SPM series.

La serie VFI

E' la migliore soluzione per la resistenza alla corrosione. Adatto a tutte le applicazioni. Interamente in acciaio inox, le superfici non presentano solchi o altri elementi che potrebbero attirare lo sporco. Disponibile anche con motore in acciaio inox, serie SPM.

The RCI Series

The best solution where hygiene and cleanliness are required. The ratio multiplier gearbox with smooth surfaces for easy cleaning. Also available with stainless steel motor SPM series.

La serie RCI

La migliore soluzione dove è richiesta igiene e pulizia. Il riduttore ad uno stadio con superfici lisce per facilitare la pulizia. Disponibile anche con motore in acciaio inox, serie SPM.

VFI certification

worm gearboxes



RCI certification

ratio multiplier



Ratio: 1 / 1.57 ÷ 1 / 10.86

IP69k when assembled with on other gearbox

Type Tipo	Torque Coppia	Center distance Interasse	Input power Potenza in entrata	Hollow output shaft Albero cavo in uscita	
				Standard	On request
I30	21 Nm	30 mm	0.06 ÷ 0.18 kW	ø14 mm	-
I45	41 Nm	45 mm	0.12 ÷ 0.37 kW	ø18 mm	ø19 ø20 mm
I50	72 Nm	50 mm	0.12 ÷ 0.75 kW	ø25 mm	ø24 mm
I63	147 Nm	63 mm	0.37 ÷ 1.8 kW	ø25 mm	ø28 ø30 mm
I85	347 Nm	85 mm	0.55 ÷ 4.0 kW	ø35 mm	-
I11	651 Nm	110 mm	1.1 ÷ 4.0 kW	ø42 mm	-
411I	38 Nm	38 mm	0.37 ÷ 1.5 kW	ø19 mm	-

THE BEST PROTECTION IN 304

Housing

Strong and modular square housing.

Cassa con forma quadrata robusta e modulare.

Hardened and ground worm

Hardened and ground worm, teeth radiused for noise reduction.

La vite senza fine è temprata ed i denti sono profilati e raggiati per ridurre il rumore.



Viton seals

Single viton seal for harsh environment.

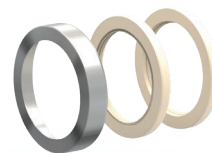
Anelli di tenuta in viton per ambienti aggressivi.



Options Twin viton seals

Twin viton seals with stainless steel 316L shield for IP69k protection.

Doppi anelli di tenuta in viton con schermo protettivo in acciaio inox AISI 316L per protezione IP69k.



Options Coupling

**Premium input coupling with direct mounting
No settings - No screw.**

*Giunto in entrata:
Montaggio diretto - No settaggi - No viti.*



Output hollow shaft

Stainless steel hollow shaft in AISI 316L.

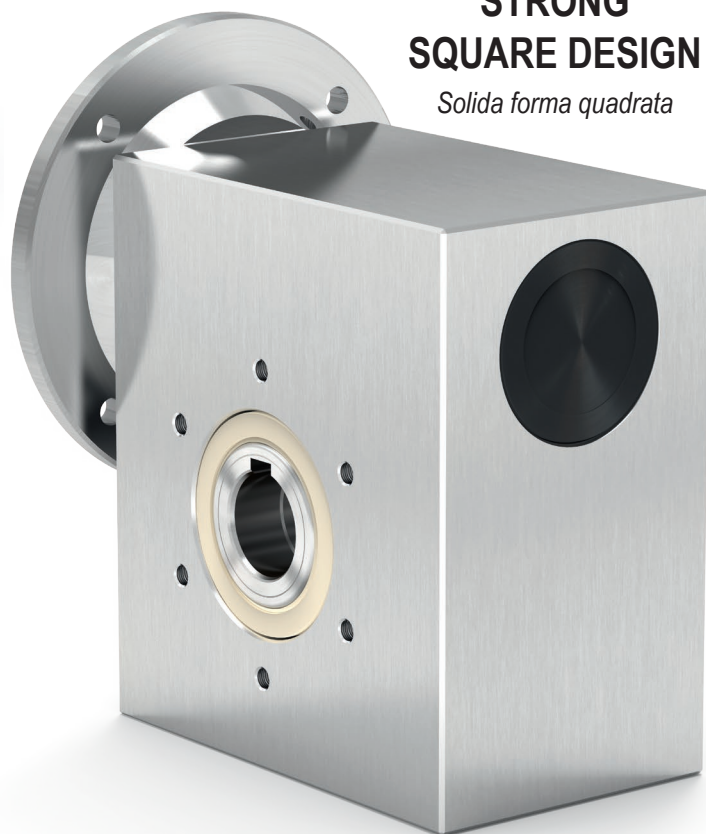
CuSn12Ni (C91700) Nickel bronze for superior life.

*Mozzo in acciaio inox 316L.
Corona in bronzo al Nickel CuSn12Ni (C91700) centrifugato per massima resistenza e durata superiore.*



STRONG SQUARE DESIGN

Solida forma quadrata



Stainless steel hardware

Stainless steel output male shaft, protection cap, feet, screws and reaction arms.

Albero maschio in uscita removibile, coperchietto di protezione, piedi, viteria e bracci di reazione in AISI 316L.

