

Protective coating ideal for dust and water washing

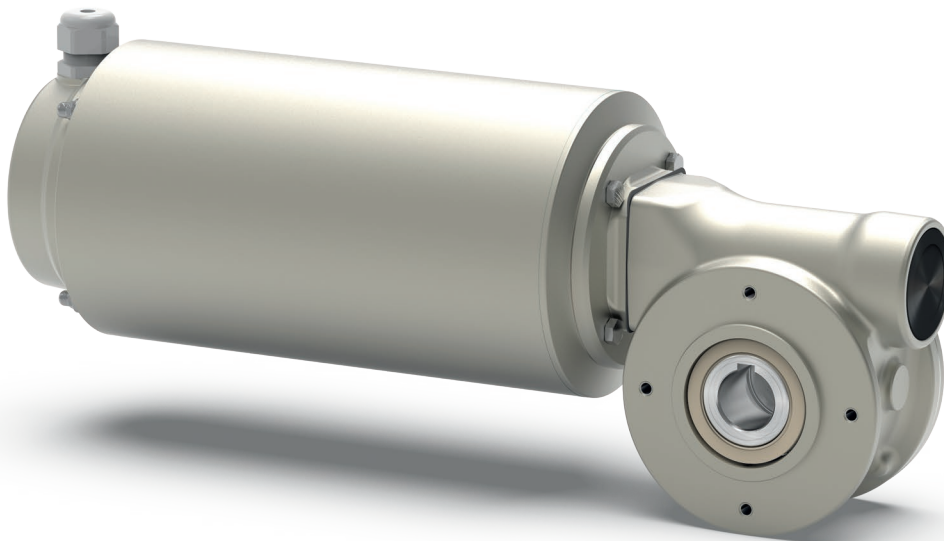
(Clean aluminum motors also available)

*Rivestimento protettivo anti polvere ideale per lavaggio con acqua
(disponibili anche con motori in alluminio)*

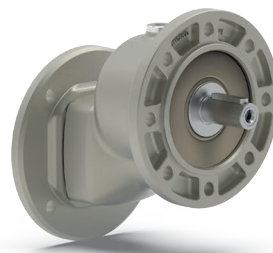
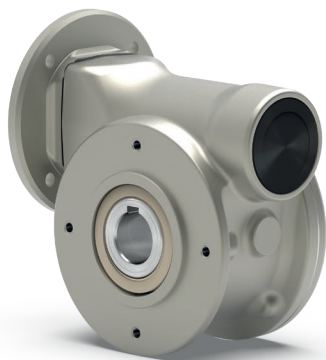
Aluminum with NTT



On req.
A rich.



The VFZ Series smooth surface aluminum with NTT



The VFZ - NTT Series

Gearbox with a protective coating to reduce dust accumulation and for water washing.
Also available with aluminum electric motor APM series without ribs with protective coating.

La serie VFZ - NTT

Riduttore con rivestimento protettivo per ridurre l'accumulo di polvere e per lavaggio con acqua.
Disponibile anche con motore in alluminio senza alette con rivestimento protettivo, serie AEM.

The RCZ - NTT Series

Ratio multiplier gearbox with protective coating ensuring high corrosion resistance, durability, and hygiene.
Also available with aluminum electric motor APM series without ribs with protective coating.

La serie RCZ - NTT

Riduttore ad 1 stadio con rivestimento protettivo che garantisce elevata resistenza alla corrosione, durata e igiene.
Disponibile anche con motore in alluminio senza alette con rivestimento protettivo, serie AEM.

VFZ certification

worm gearboxes



On request
A richiesta



RCZ certification

ratio multiplier



On request
A richiesta



Ratio: 1 / 2.05 ÷ 1 / 9.83

IP69k when combined with on other gearbox

Type Tipo	Torque Coppia	Center distance Interasse	Input power Potenza in entrata	Hollow output shaft Albero cavo in uscita	
				Standard	On request
Z30	21 Nm	30 mm	0.06 ÷ 0.18 kW	ø14 mm	-
Z45	41 Nm	45 mm	0.09 ÷ 0.37 kW	ø18 mm	ø19 ø20 mm
Z50	72 Nm	50 mm	0.12 ÷ 0.75 kW	ø25 mm	ø24 mm
Z63	147 Nm	63 mm	0.37 ÷ 1.8 kW	ø25 mm	ø28 ø30 mm
Z85	347 Nm	85 mm	0.55 ÷ 4.0 kW	ø35 mm	ø38 mm
211Z	20 Nm	30 mm	0.37 ÷ 1.5 kW	ø14 mm	-

THE BASIC PROTECTION

Vacuum impregnated housing

Single piece aluminum alloy housing vacuum impregnated MIL-STD 276.

*Design adatto a consentire la miglior pulizia del prodotto.
Cassa monoblocco impregnata sotto vuoto MIL-STD 276.*

Hardened and ground worm

Hardened and ground worm, teeth radiused for noise reduction.

La vite senza fine è temprata ed i denti sono profilati e raggiati per ridurre il rumore.

Options Coupling

Premium input coupling:

- Direct mounting
- No settings
- No screw

*Giunto in entrata:
- Montaggio diretto
- No settaggi - No viti.*

Output hollow shaft

Stainless steel hollow shaft in AISI 316L, CuSn12Ni (C91700) Nickel bronze worm gear for superior life.

*Mozzo in uscita in AISI 316L.
Corona in bronzo al Nickel CuSn12Ni (C91700) centrifugato per massima resistenza e durata superiore.*

Viton seals

Single viton seal for harsh environment.

Anelli di tenuta in viton per ambienti aggressivi.



Twin viton seals-shield for IP69K

Options

Twin viton seals with stainless steel 316L shield for IP69K protection.

Doppi anelli di tenuta in viton con schermo protettivo in acciaio inox AISI 316L per protezione IP69k.



Stainless steel hardware

Stainless steel output male shaft, protection cap, feet, screws and reaction arms.

Albero maschio in uscita removibile, coperchietto di protezione, piedi, viteria e bracci di reazione in AISI 316L.

